

# OETIKER SC Serie H

## DN 11 1/2"



75% van de ware grootte

### In een oogopslag

- Veiligheid volgens ISO 4414, EN 983
- Insteeknippel volgens ISO 6150-B-17, AFNOR: C-17 NF E 49-053, US: MIL-C-4109
- Volledige doorlaat, weinig drukverlies
- Eenvoudige bediening, zonder krachtsinspanning
- Compact ontwerp

### Temperatuurbereik

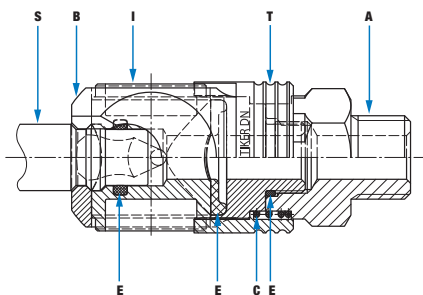
-20° tot + 100°C (NBR)  
-4° tot + 212°F

### Werkdruk

3 inHg (100 mbar) tot  
360 psi (25 bar), aan- en afkoppelen tot max.  
200 psi (15 bar)

### Grondstoffen, afdichtingen

Aanwijzingen voor keuze en bestelling  
(zie blz. 27).

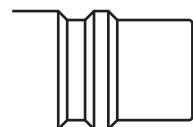


### Materiaalcode

A = vernikkeld staal  
B = getenificeerd staal  
C = roestvast staal  
E = nitril-elastomeer (NBR)  
I = gehard staal, vernikkeld  
S = gehard staal, gegalvaniseerd  
T = vernikkeld staal, oranje gelakt

### Uitwisselbaar met

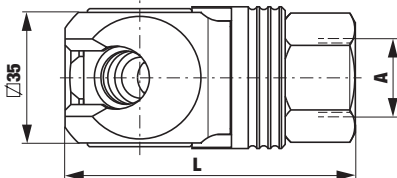
Industrial Interchange	1/2"
AMFLO	C10
Hansen	520
Foster	5205
Parker	17
Prevost	IRM 11



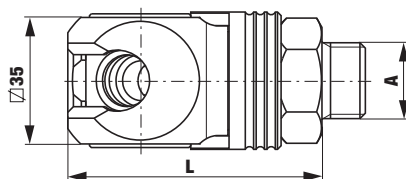
Zie blz. 9.

### Knikkoppeling

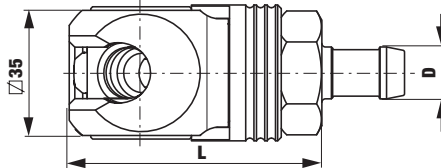
met inwendige draad



met uitwendige draad

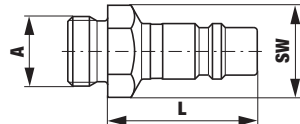


met slangaansluiting

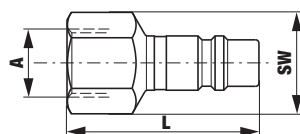


### Insteeknippel

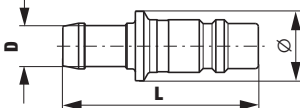
met uitwendige draad



met inwendige draad



met slangaansluiting



A	Art.-nr.	L
G3/8	205 00 103	73.8
G1/2	205 00 104	77.8
G3/4	205 00 105	80.3
NPT3/8	205 00 109	78.8
NPT1/2	205 00 110	82.3
NPT3/4	205 00 111	83.3

G3/8	205 00 106	70.3
G1/2	205 00 107	70.3
G3/4	205 00 108	70.3
NPT3/8	205 00 112	70.3
NPT1/2	205 00 113	70.3
NPT3/4	205 00 114	70.3

D	Art.-nr.	L
13 mm 1/2"	205 00 712	93.3

A	Art.-nr.	L	SW
G3/8	255 00 074	45.0	19
G1/2	255 00 075	45.0	24
G3/4	255 00 290	45.0	27
NPT3/8	255 00 277	44.7	19
NPT1/2	255 00 278	44.0	24
NPT3/4	255 00 291	45.0	27

G3/8	255 00 076	59.0	19
G1/2	255 00 077	59.0	27
G3/4	255 00 078	63.0	32
NPT3/8	255 00 279	59.0	19
NPT1/2	255 00 280	61.0	27
NPT3/4	255 00 292	63.0	32

D	Art.-nr.	L	Ø
10 mm 3/8"	255 00 079	64.0	22
13 mm 1/2"	255 00 080	62.0	22
16 mm 5/8"	255 00 081	64.0	22